



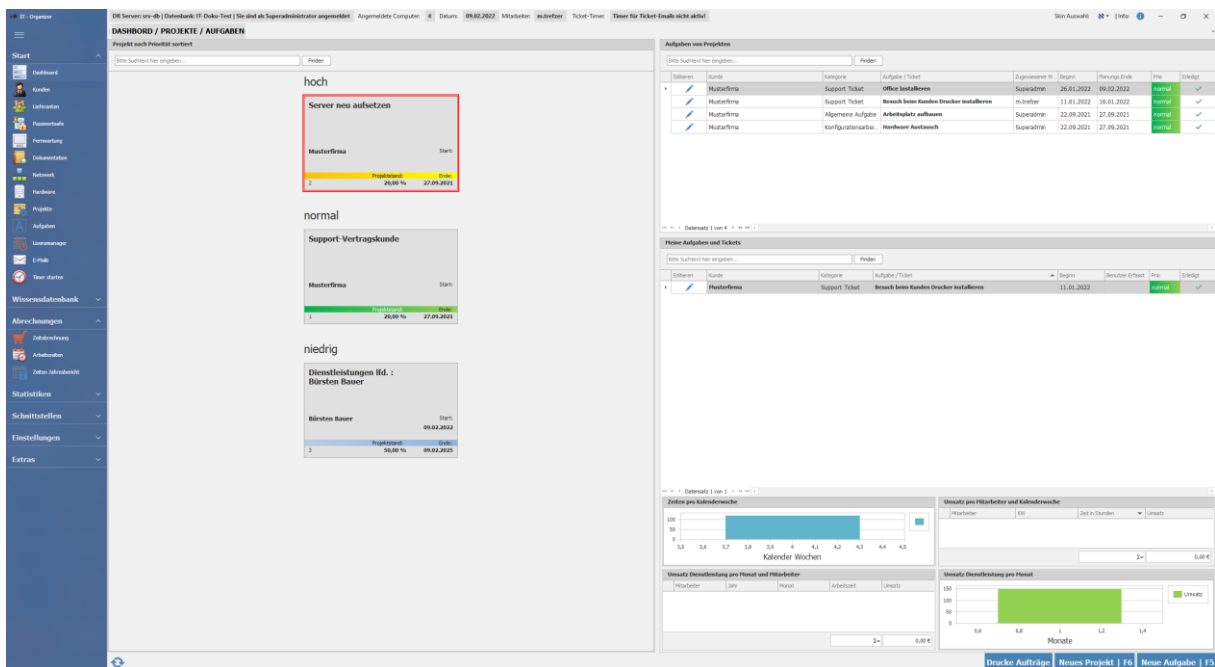
IT-ORGANIZER-NEWS

Neue Funktionen & Erweiterungen

Version 1.0.2.05 vom 08.02.2022

Grundlegende Neuerungen:

In dieser Version haben wir einen großen Focus auf die Menüführung gelegt. Einige kleinere Zusatzfunktionen wurden bereitgestellt. Hier die wichtigsten Funktionen:



Das Dashboard haben wir von den Farben grundlegend verändert, so dass man nun auch bei anderen Designdarstellung die Felder besser lesen kann. Alle Formulare wurden mit selbsterklärenden Buttons versehen. Die Hauptbuttons befinden sich jeweils rechts unten die Buttons die nicht so oft verwendet werden haben wir in der Farbe Silber auf die rechte Seite angebracht. Die wichtigsten Funktionen sind mittels der Funktionstasten aufrufbar.

Funktionstasten:

- Speichern = F4
- Neue Aufgabe = F5
- Neues Projekt = F6

Durch die neue Kolorierung des Dashboards wirkt dieses nun übersichtlicher.



Die Schriftgröße des Startmenüs ist nun ebenfalls über die Stammdaten einstellbar und kann nun auch bei großen Bildschirmdarstellungen gut gelesen werden.



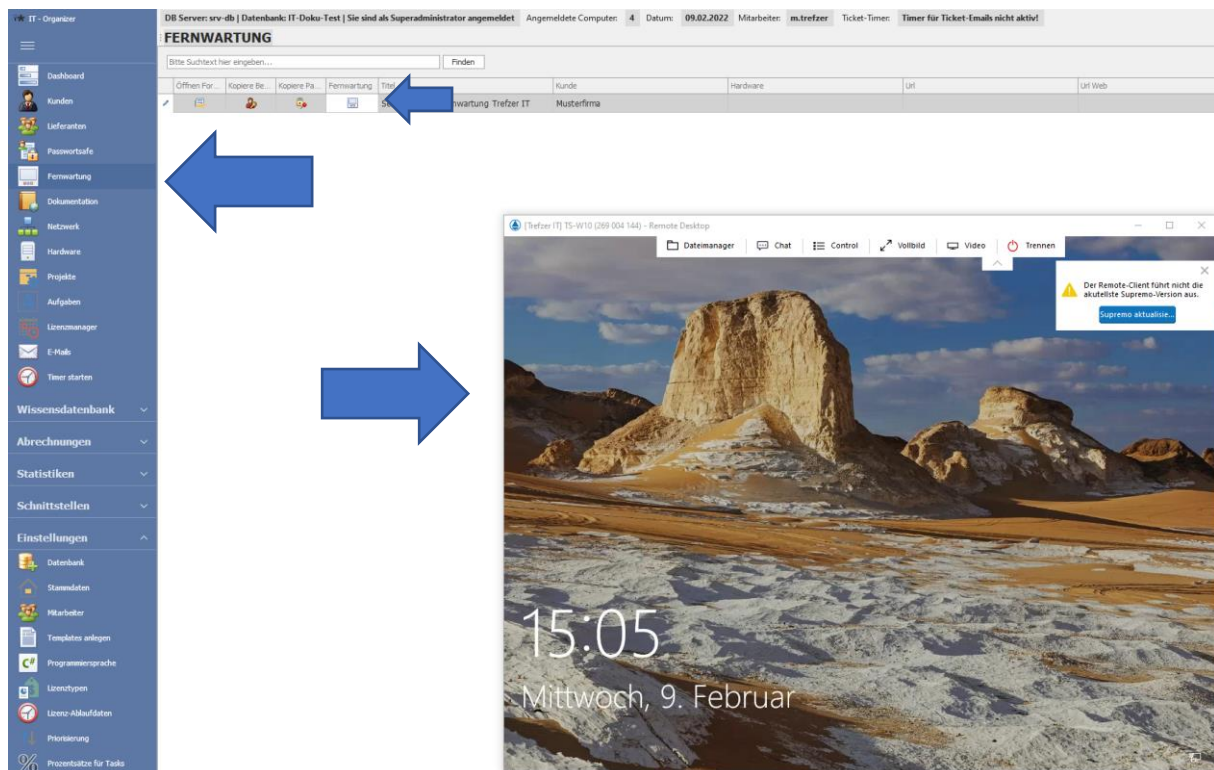
Stammdaten

Aufgaben von Projekten									
Bitte Suchtext hier eingeben... <input type="text"/> <input type="button" value="Finden"/>									
	Editieren	Kunde	Kategorie	Aufgabe / Ticket	Zugewiesene...	Beginn	Planungs ...	Prio	Erledigt
▶		Musterfirma	Support Ticket	Office Installieren	Superadmin	26.01.20...	09.02.2...	normal	✓
		Musterfirma	Support Ticket	Besuch beim Kunden Drucker installier...	m.trefzer	11.01.20...	16.01.2...	normal	✓
		Musterfirma	Allgemeine Auf...	Arbeitsplatz aufbauen	Superadmin	22.09.20...	27.09.2...	normal	✓
		Musterfirma	Konfigurationsa...	Hardware Austausch	Superadmin	22.09.20...	27.09.2...	normal	✓

Dashboard

Fernwartung via IT-Organizer

Mittels der Supremo Fernwartung hat man über die neue Funktion „Fernwartung“ die Möglichkeit direkt aus dem IT-Organizer in die Fernwartung zu springen.

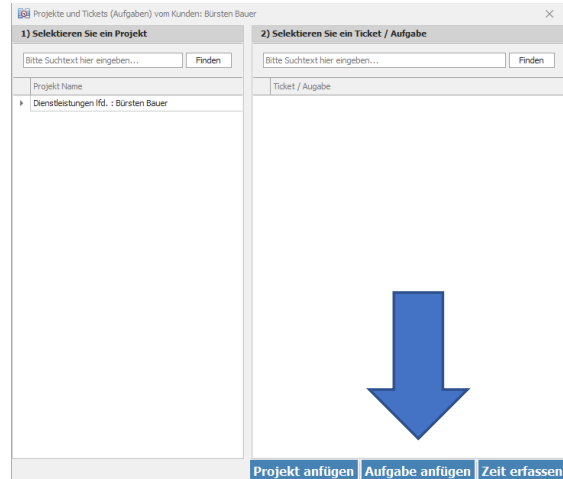
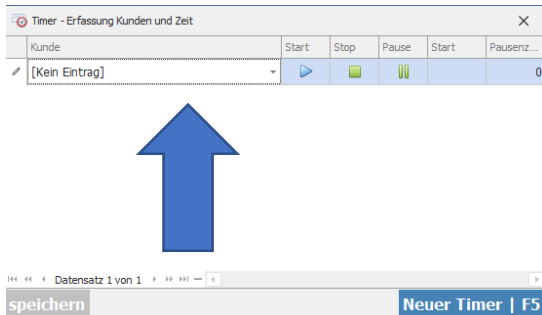


Supremo ist eine kostengünstige Fernwartungssoftware, die es ebenfalls ermöglicht auch bei Windows Clients mit der Mehrbenutzer-Umgebung gut klar zu kommen. Über den Control Button hat man die Möglichkeit sich als Administrator innerhalb der Domäne anzumelden.



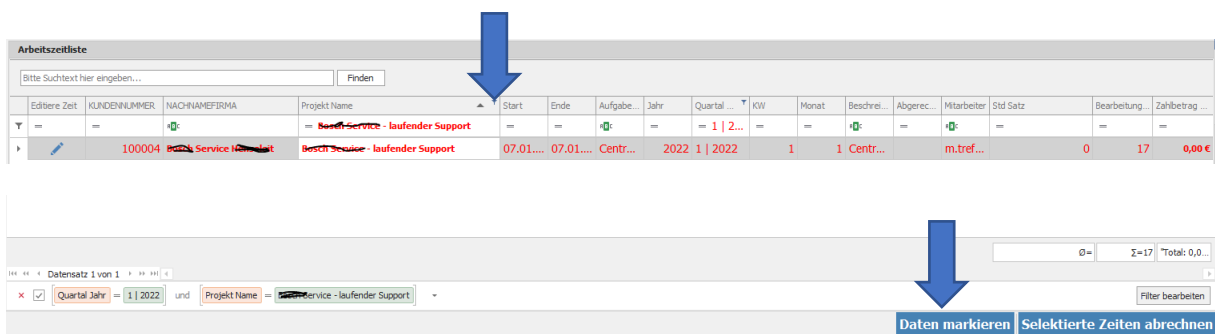
Erweiterung des Timers

Hier haben wir das Eingabefeld des Kunden zusätzlich mit dem Zusatzfeld versehen. Ebenfalls kann man nun ohne ein Projekt anzugeben in die Aufgabe bzw. in das Ticket wechseln.



Optimierung der Zeitabrechnung

Über die Filter haben Sie nun die Möglichkeit zielgerichtet nach speziellen Leistungen zu suchen. Über das neue Feld Quartal können Sie das Jahr und das Quartal suchen und den Filter mit dem Kunden kombinieren.



Über das die neue Funktion können Sie mit einem Knopfdruck alle Daten markieren und danach selektiv abrechnen.

Jahresbericht abgerechnete Zeiten

Über dieses neue Control können Sie auf einen Blick sehen, wieviel Arbeitszeit und wieviel Fahrten für einen Kunden aufgelaufen sind. Fahrten die bereits im Support Vertrag vereinbart sind werden subtrahiert. Somit bekomme Sie regelmäßig eine Übersicht über die Aktivitäten bei Ihren Kunden.



Die Erzeugung eines Excelsheets oder eines PDF's sind bereits integriert. So können Sie die Daten weiterverarbeiten oder Ihrem Kunden zusenden.

Monat Name	Saldo	IST Zeit R	Numerischer Wert R	Fahren Im Vertrag	Fahren	Fahren Kunden
Quartal 2 2021 (Saldo Zeit R: +6), (IST Zeit R: +16,92), (IST Zeit R: 2: +11,72)						
April	2	2	6,90	6,9	1	2
Mai	2	2	0,99	-1,01	1	0
Juni	2	2	1,83	-0,17	1	2
Quartal 3 2021 (Saldo Zeit R: +4), (IST Zeit R: +17,07), (IST Zeit R: 2: +17,96)						
Juli	2	2	1,16	-0,84	1	0
August	2	2	10,82	8,82	1	6
September	2	2	5,98	3,98	1	5
Quartal 4 2021 (Saldo Zeit R: +6), (IST Zeit R: +25,84), (IST Zeit R: 2: +27,52)						
Oktober	2	2	29,65	27,65	1	7
November	2	2	5,72	3,72	1	4
December	2	2	2,15	0,15	1	2

Vorausschau auf die Faktura 2022

Die Arbeiten an unserer Fakturierung sind bereits in vollem Gange. Wir werden mit dem Programmieren einer Schnittstelle beginnen, die uns anhand des EAN Codes, ermittelt welches Produkt mit welcher Produktkategorie wir in den **Wareneingang** erhalten haben. Hier wird die Menge und der Kunde, der das Produkt erhalten soll, mittels EAN Handscanner erfasst. Bei Auslieferung wird die Hardware ein zweites Mal mit dem Hinweis **Warenausgang** nochmals gescannt.

Hier mit erhalten wir schnell eine Übersicht, was im Lager ist und was vorgesehen ist für einen Kunden bzw. was ausgeliefert wurde, damit man nun hier dann gezielt die Rechnung erstellen kann.

Wir werden die Faktura bei Zeiten an alle IT-Organizer Kunden ausliefern, so dass Sie sich einen Überblick machen können.

Sobald es soweit ist werden wir Sie selbstverständlich informieren.

Sollten Sie Interesse haben die neuen Funktionen bei einer Teams-Präsentation selbst zu erleben, so kontaktieren Sie uns bitte. Ich freue mich immer wieder direkt in Kontakt treten zu können.

Ich freue mich, Ihr

Markus Trefzer